

CyberBook S1134/S1154/S1174

защищенный ноутбук



Процессоры Intel® 11 Gen



Совместимость ОС:
Astra Linux • Windows 10/11



WiFi 6 • BT V5.2
ГЛОНАСС • 4G LTE



Выдерживает падения
с высоты до 1.2 м



Рабочая температура
от -20°C до + 60°C



До 20 часов работы
с доп. батареями



14.0" FHD • 1000 кд/м²



Serial port (COM) RS-232



Быстросъемные
накопители и батареи

Защищенный ноутбук с фактором защиты от влаги и пыли IP53 сочетает надежность высокого уровня, функциональность при работе в полевых условиях, производительность вычислений и длительное время автономной работы. Конструктивные особенности делают его пригодным для использования в местах, где дождь или пыль могут быть обычным явлением.



ASTRALINUX



HDMI
Type A

USB 3.2 (Type C)
поддержка DP

VGA

RJ-45

RS-232 (Serial Port)



Съемный
накопитель

Аудио разъем
микрофон + наушники

Картридер SD

Слайдер вкл/выкл
радио-модулей

USB 2.0

2xUSB 3.2
(Type A)

Разъем
питания



Слот расширения
с DVD Super Multi

Отсек для
хранения стилуса

Съемная батарея

Считыватель
Smart Card

применение

- общественная безопасность, МЧС
- промышленность, энергетика, строительство
- добыча нефти/газа, сельское хозяйство
- транспорт и логистика, торговля, сфера обслуживания, коммунальные службы

CyberBook S1134/S1154/S1174

спецификация

Защищенность

- Выдерживает падение, Удар, Вибрацию, Дождь, Грязь, Перепады давления от высоты, Влажность, Заморозку/Оттаивание, Высокие/Низкие температуры, Температурный шок
- Падение 26 раз на лицевую сторону с высоты 1.2 м
- Сертификат IP 53
- Шасси из алюминийево-магниевого сплава
- Заглушки портов
- Быстросъемные накопитель и батарея
- Опционально: экран для работы при ярком свете (sunlight readable display)
- Опционально: «горячая» замена батареи

Операционная система

Astra Linux, Windows® 10/11

Совместимые процессоры

- Intel® Core™ i7-1185G7 vPro™ (11-ое поколение) 3.0 ГГц до 4.8 ГГц (с технологией Turbo Boost), 12 МБ кэш
- Intel® Core™ i7-1165G7 (11-ое поколение) 2.8 ГГц до 4.7 ГГц (с технологией Turbo Boost), 12 МБ кэш
- Intel® Core™ i5-1145G7 vPro™ (11-ое поколение) 2.6 ГГц до 4.4 ГГц (с технологией Turbo Boost), 8 МБ кэш
- Intel® Core™ i5-1135G7 (11-ое поколение) 2.4 ГГц до 4.2 ГГц (с технологией Turbo Boost), 8 МБ кэш
- Intel® Core™ i3-1115G4 (11-ое поколение) 3.0 ГГц до 4.1 ГГц (с технологией Turbo Boost), 6 МБ кэш

Графический адаптер

i7/i5 : Intel® Iris® Xe Graphics UHD
i3 : Intel® UHD Graphics
Опционально: дискретная видеокарта NVIDIA® GEFORCE GTX1050^{1,8}

Память

2 слота: от 8 ГБ до 64 ГБ (2400-3200 МГц DDR4)

Накопитель

- 256GB NVME PCIE SSD
- Опционально 512 ГБ / 1 ТБ PCIE SSD
 - Опционально OPAL 2.0 SSD
 - Опционально 2/3-й накопитель (SSD SATA)²

Дисплей

- 14.0" FHD (1920 x1080)
- Опционально яркость 1000 нт DynaVue® для работы при солнечном свете с сенсорным мультитач экраном
 - Опционально яркость 1000 нт DynaVue® для работы при солнечном свете без сенсорного мультитач экрана
 - Выбор режима работы сенсора: влажные руки, перчатки, стилус с программируемыми функциями

Звук

- Опционально встроенный микрофон³
- Intel® High Definition Audio Compliant
- Встроенные динамики 2шт
- Клавиши регулировки громкости и выключения звука

Камера

- Опционально встроенная взб-камера 2 МП с функцией сохранения приватности
- Опционально Windows Hello камера проверки подлинности лица (фронтальная) x 1²

Клавиатура и Ввод

- Две программируемые кнопки (P1/P2)
- Слайдер режима «Полёт»
 - Стандартная мембранная клавиатура с опциональной LED подсветкой

Мобильность

- Встроенный 10/100/1000 Ethernet
- Intel® Wi-Fi 6 AX201 (802.11a/b/g/n/ac/ax)
- Bluetooth® V5.2
- Опционально модуль позиционирования GPS (UBLOX-NEO-M8N)
- Опционально модуль 4G LTE
- Опционально антенна RF для GPS, WWAN и WLAN⁸

Безопасность

- Intel® vPro™ Technology (Опционально)
- TPM 2.0
- Совместим с СЗИ НСД АККОРД-АМДЗ (только S1154)
- Совместимость NIST BIOS
- Быстросъемный SSD
- Режим «Stealth»
- Разъем под замок Kensington
- Опционально Windows Hello²
- Опционально встроенный считыватель Smart card⁴
- Опционально режим ночного видения⁵
- Опционально сканер отпечатков пальцев^{2,4}
- Опционально считыватель HF RFID/NFC^{1,6}

Интерфейсы ввода / вывода информации

- USB 3.2 Gen 2 (type A) x 2
- USB 3.2 Gen 2 (type C) x 1 (поддерживает DP)
- USB 2.0 (type A) x 1
- Audio in/out (combo jack) x 1
- SD card (SDXC) x 1
- 10/100/1000 Ethernet (RJ-45) x 1
- VGA port (D-sub, 15-pin) x 1⁸
- HDMI port (type A) x 1
- Serial port (RS-232 : D-sub, 9-pin) x 1 (Опционально поддержка RS-422/ RS-485)¹
- Опционально разъем для док-станции (41-pin Pogo) x 1
- SIM x 1
- Опционально считыватель Smart card x 1⁴
- DC-In jack x 1
- Опционально антенна RF для GPS, WWAN и WLAN⁸

Слот медиа

(только одна из опций)

- Опционально DVD super multi
- Опционально 2-ая батарея⁸
- Опционально накопитель (SSD)²
- Опционально слот ExpressCard 54 x 1 и PCMCIA Type II x 1^{1,2}
- Опционально второй RJ-45 и второй Serial port (RS232)^{1,2}

Питание

- AC адаптер : 100-240 В, 50 Гц – 60 Гц, 90 Вт
- Опционально 100-240 В, 50 Гц-60 Гц, 120 Вт с NVIDIA® VGA⁸
- Основная батарея Li-Ion, 10.8 В, 4700 мАч, 10 часов⁶
- Опционально 2-ая батарея Li-Ion 10.8 В, 4700 мАч, 10 часов⁶
 - Опционально батарея для горячей замены : 5 минут на замену⁷

Окружающая среда

- Температура Рабочая : - 20°C до 60°C
- Хранения : -51°C до 71°C
- Влажность : 5% до 95%

Размеры и вес

- 350 мм (Д) x 282 мм (Ш) x 38 мм (В)⁸
- 2.3 кг⁸

Гарантия

3 года ограниченной стандартной гарантии

Примечания

1. Недоступно в конфигурации с процессором Intel® Core™ i3-1115G4.
 2. Свяжитесь с представителем для уточнения доступности опций.
 3. Встроенный микрофон доступен только с веб-камерой.
 4. Считыватель Smart card и RFID/NFC являются взаимоисключающими опциями.
 5. Режим ночного видения доступен только для экранов с возможностью работы при солнечном свете.
 6. Протестировано используя бэнчмарк времени жизни батарей MobileMark 2014. Результат может варьироваться в различных ситуациях, включая конфигурацию устройства, программного обеспечения, установок управления питанием и других факторов.
 7. Система будет продолжать работать в течении 300 секунд в режиме standby пока пользователь меняет батарею.
 8. Вес варьируется в зависимости от опций. Толщина с опциональным дискретным графическим адаптером 61 мм.
- * Опция

CyberBook S1134/S1154/S1174

аксессуары и доп оборудование



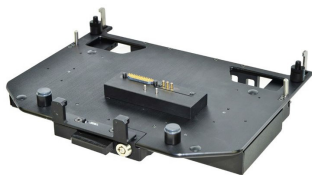
Зарядное устройство
на 2 батареях



Зарядное устройство
на 8 батарей



Запасная основная батарея



Док-станция для транспорта
With/WO Tri-RF Pass-through
(PMT)



Док-станция для офиса



Защитная пленка на экран



Плечевой ремень



Быстросъемная корзина
с SSD накопителем



Съемная батарея
в слот расширения



Съемный DVD Super Multi



Съемный SSD накопитель
в слот расширения



Адаптер для
автомобиля



Адаптер питания
на 65 Вт



Адаптер питания на
120 Вт с VGA NVIDIA®



Стилус / дигитайзер